

## Představení Brmlabu

Pavel Růžička <ruza@ruza.eu>



Pracovní skupina CSIRT

14.11.2016

















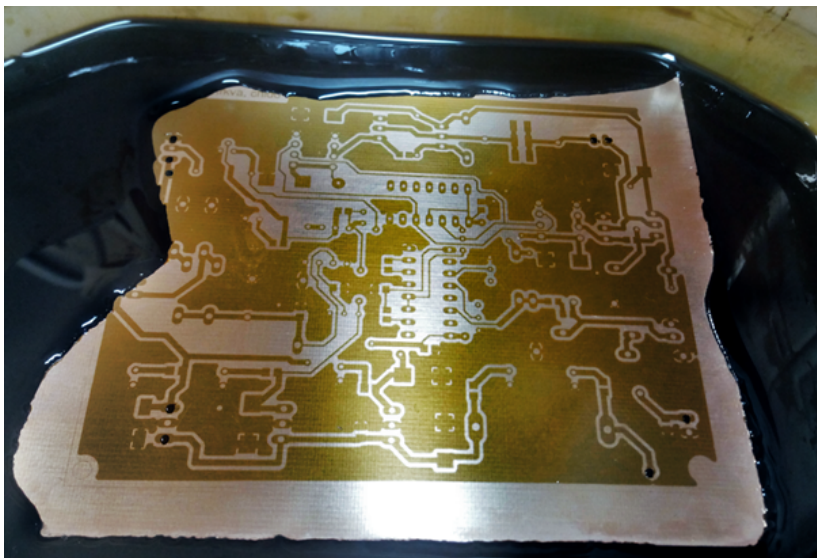








# Výroba desek plošných spojů





# Chemlab

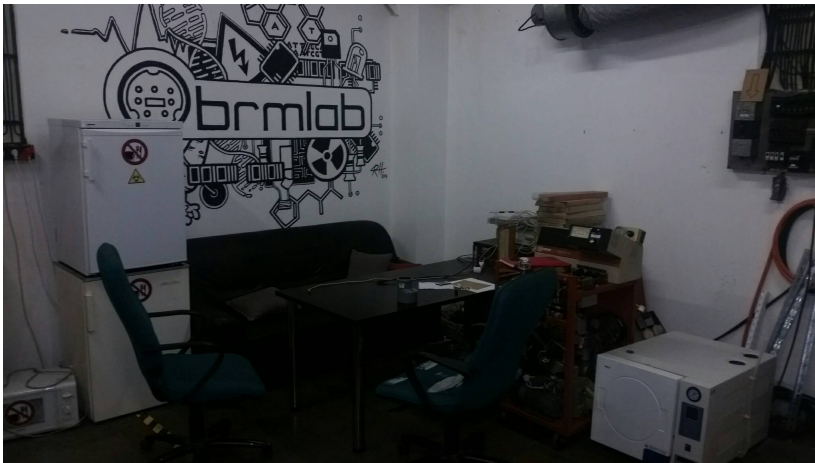


# Biolab





# Biolab



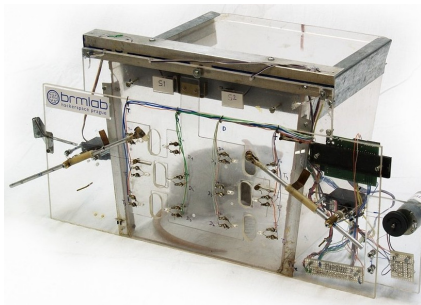
# Biolab



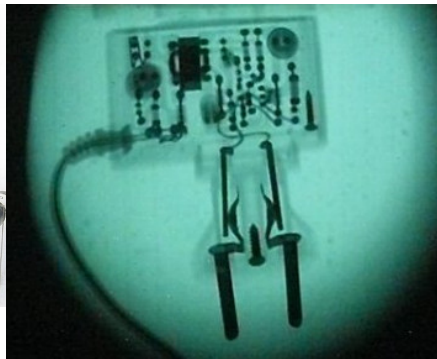
pěstování kultur, mikroskopie,  
sekvencování DNA,  
elektrofyzologie, biofeedback



# Biolab

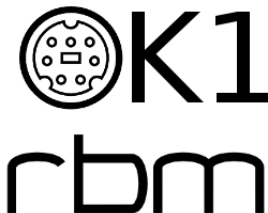


behaviorální výzkum



rentgen

# OK1RBM aka Radiolab



Od **listopadu 2014** je brmlab  
oficiálně registrovaným  
**radioamatérským klubem**

Činností spočívajícím v  
aktivním vysílání na  
radioamatérských pásmech se  
věnuje spíše okrajově, hlavní  
náplní je především **výzkum a  
vzdělávání v oblasti radiových  
komunikací** obecně a v brmlabu  
je toto v různých podobách  
dlouhodobě populárním a  
aktivním tématem.

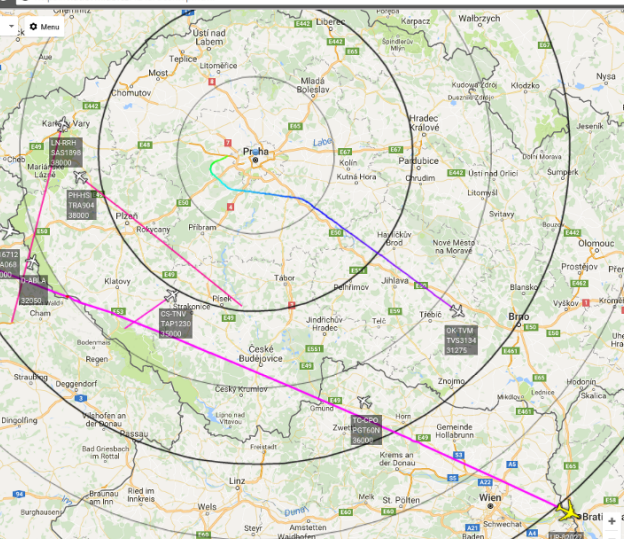
<http://ok1rbm.cz>

# Radiolab



## OK1RBM - ADSB (https://nat.brmlab.cz:4243/desktop.html)

https://nat.brmlab.cz:4243/desktop.html



UR-82027 508015  
 Antonov Airlines  
 Ukraine  
 Antonov An-124 100  
 Altitude: 33000 ft 64 ft/m  
 Vertical Speed: 64 ft/m  
 Speed: 461.9 kts  
 Heading: 114.3°  
 Distance: 153.64 nmi  
 Squawk: 1233  
 Engines: Four jet  
 Species: Landplane

Wake Turbulence:

Heavy

Route:

Route not known



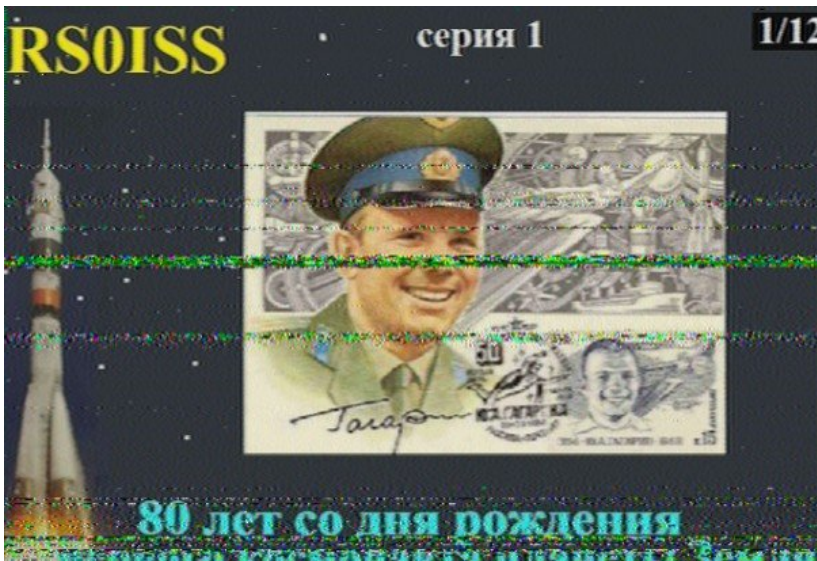
www.airport-data.com :: www.airlines.net :: www.airframes.org :: Database Editor  
 Show on map :: Disable auto-select

Tracking 8 aircraft (out of 9)

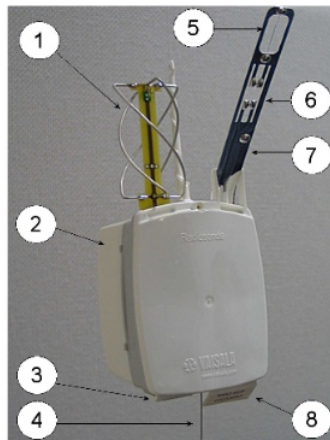
MLAT	Silhouette	Flag	Reg.	Callsign	Route	Altitude	Speed	CR
No			B-16712	EVA068	EGLL-RCTP	33000 ft	524.7 kts	CR
No			LN-RRH	SA31998	LIRF-ESSA	38000 ft	493.5 kts	CR
No			TRA904	DTMB-EHAM	38000 ft	413.3 kts	CR	
No			OK-TVM	TVS3134		31275 ft	483.4 kts	CR
No			TC-CPO	PG160N		36000 ft	399.4 kts	CR
No			D-ABLA			32050 ft	491.0 kts	CR
No			CS-TNV	TAP1230	LPFF-UDD	35000 ft	507.8 kts	CR
Yes			UR-82027	AD82560		33000 ft	461.9 kts	CR

Powered by Virtual Radar Server

# OK1RBM - SSTV

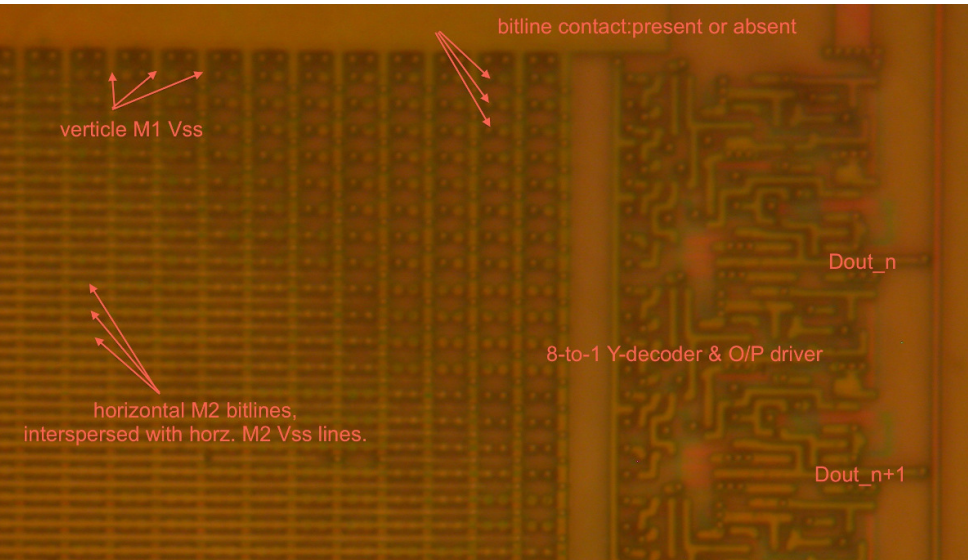


## OK1RBM - Lovení meteo sond





# OK1RBM - Reverzní inženýrství



verticle M1 Vss

bitline contact: present or absent

horizontal M2 bitlines,  
interspersed with horz. M2 Vss lines.

8-to-1 Y-decoder & O/P driver

Dout\_n

Dout\_n+1





# Systémy řízení přístupu

- RFID
- NFC
- magnetic cards
- MIFARE cards
- FAB/physical keys, lockpicking
- smartcards
- etc

# Přednášková činnost, konference

- Installfest - SDR, Efektivní implementace útoku na šifru A5/1
- CTJB - Reverzování NFC karet
- Europen - SDR, Machine learning, distribuované systémy
- Chaos Communication Camp - BTC Trezor, package signing, clipboard insecurity
- brmlab - <https://brmlab.cz/video>











